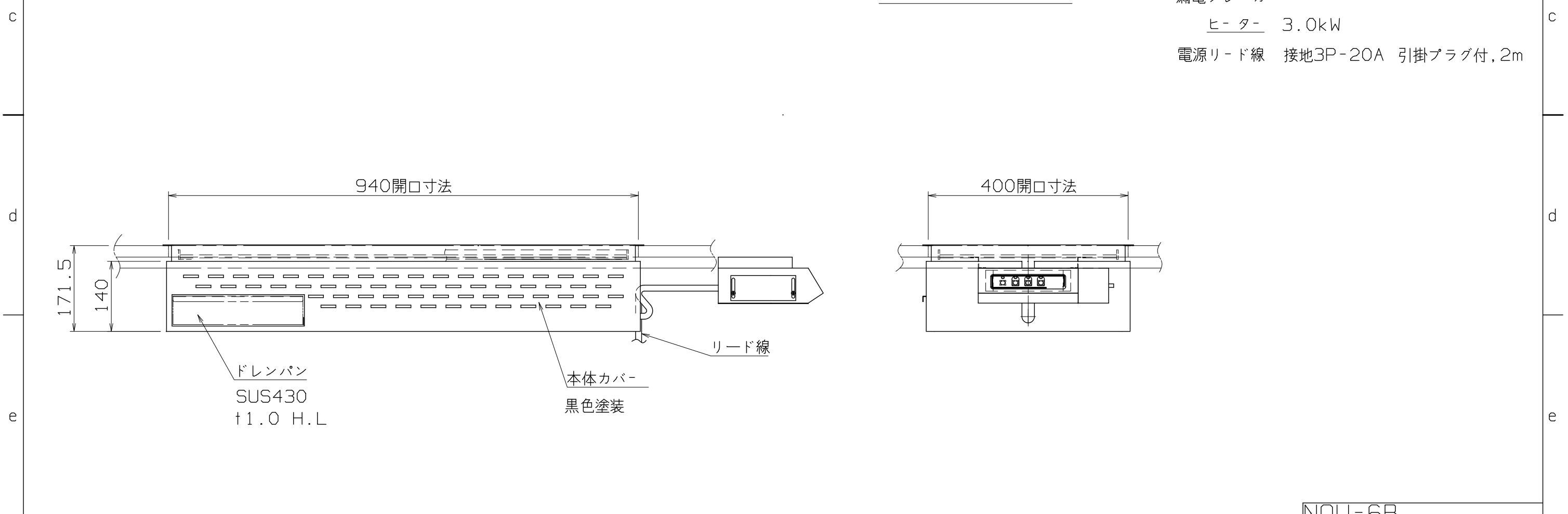


仕様
 電気容量 3φ 200V 3.0kW
 一次側最大電流値 8.7A
 熱量 10MJ(2500kcal/h)
 推奨ブレーカー容量 定格電流値 15A
 定格感度電流 30mA

主材料
 トッププレート SUS430 t1.5 H.L
 熱板 SS400 t6(黒皮付)

電気部品
 コントロール部 デジタル式タッチパネル
 漏電ブレーカ
 ヒーター 3.0kW
 電源リード線 接地3P-20A 引掛プラグ付, 2m



| | | | | | | | |
|--------------|---|---|----------|-------------------------------|--|----------------------|--|
| 改定 CHANGE | A | C | | | | NOU-6B | |
| | | | | コンセント形状 | 第三角法 DIMENSION 尺度 SCALE IN mm 1/8 NTS | 作成日付 DATE | |
| | | | | NICHIIWA ELECTRIC CORPORATION | お好み焼ユニット(ビルトイン) | | |
| | | | | | 検査 設計 照査 作成 APPROVED DESIGNED CHECKED DRAWN | 3φ200V 962x422x171.5 | |
| | | | AD034024 | | | | |
| | | | | | | | |